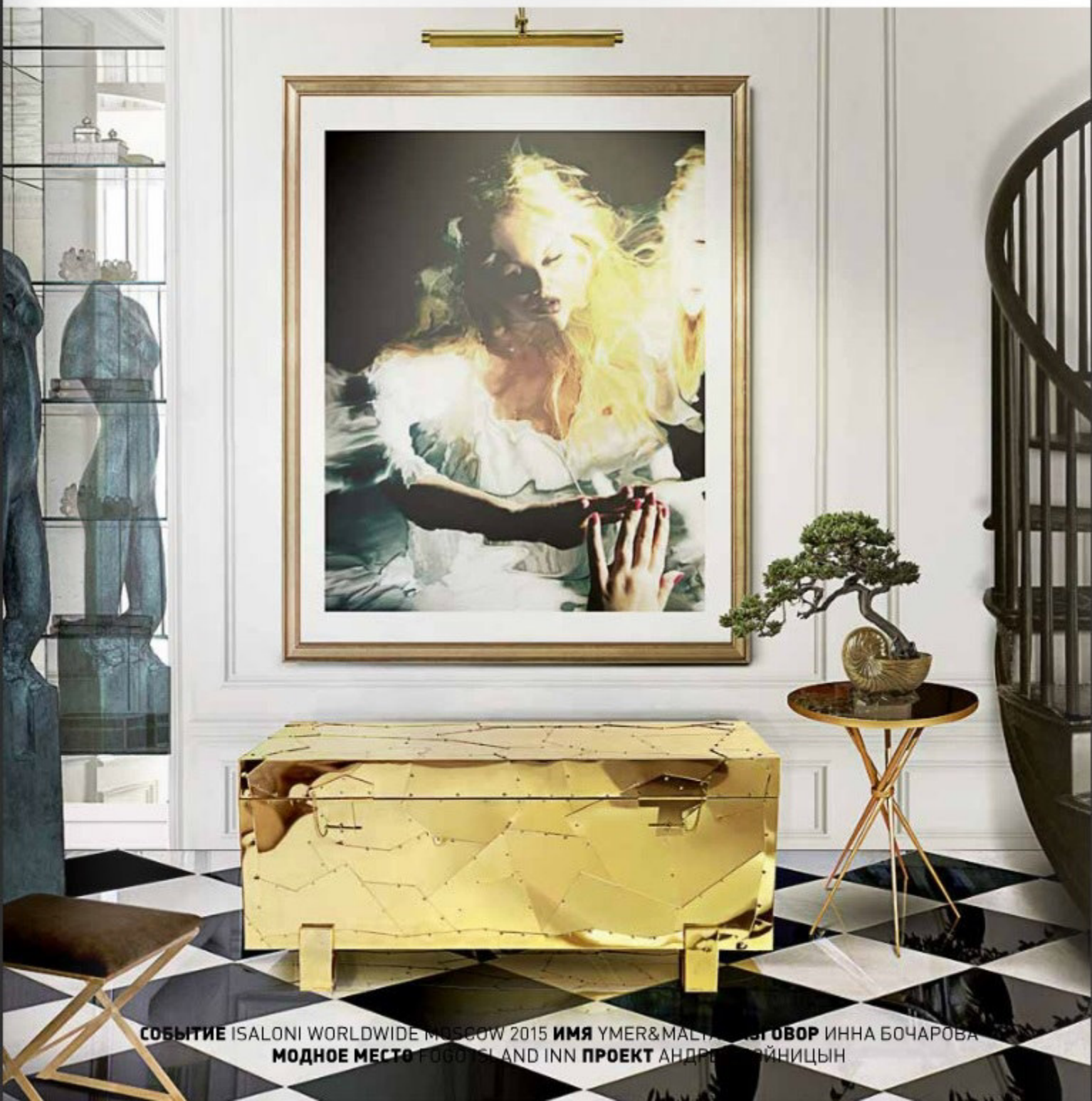


# Hi home

DESIGN INTERIORS ARCHITECTURE

№ 113  
ноябрь-декабрь  
2015



**СОБЫТИЕ** ISALONI WORLDWIDE MOSCOW 2015 **ИМЯ** YMER&MALIN **РАЗГОВОР** ИННА БОЧАРОВА  
**МОДНОЕ МЕСТО** FOGOTSI LAND INN **ПРОЕКТ** АНДРЕЙ РАЙНИЦЫН

## Воздух и дерево

Минимализм и уют в тандеме. Возможно? — «Да», — сказали ростовские архитекторы Диана Карнаухова и Виктория Карякина и реализовали дизайн-проект для молодой семейной пары. Элегантная монохромность интерьера навеивает атмосферу скандинавского леса и в то же время выглядит завораживающе комфортно, по-домашнему!

Текст: Дарья Сидорова Фото: Анна Козлова



ДИАНА КАРНАУХОВА,  
ВИКТОРИЯ КАРЯКИНА

архитекторы

**П**роjekt интерьера был разработан в середине 2014 года. Процесс реализации длился около года и завершился в ноябре. «Сразу же, как повели на объект, повели — в помещении необходимо сохранить ощущение просторности и света, — рассказывают архитекторы. — Сделать его минималистичным и в то же время уютным и семейным. Отсюда и название проекта — «Воздух и дерево». Создавая планировку, мы руководствовались приоритетами заказчика: большая гардеробная, функциональные зоны хранения, обязательно скрытые, кухня — минималистичная, яркая, но легкая во восприятии, желательна с «островом»; большая, удобная ванна как место отдыха и расслабления. Сильно нужно было сделать акцент на...»

Обустройство без возможности и интер-

вентности пространство разграничивается на площади 109 кв. м. Здесь есть все, чтобы отдохнуть в состоянии спокойного отдыха. В интерьере царит свобода, смысловая с привнесением функциональности. Оттенки интерьера — одновременно эфирные и «кухонные», насыщенные и нежные — лишь на расстоянии, — оно растворяется, едва переступишь порог. Холл «перетекает» в единое пространство living room, включающее в себя гостиную, столовую и кухню. Здесь нет четких границ, нового зонирования. Архитекторы присоединили к гостиной часть лоджии, выстроив зону для обеденной зоны. Гармоничная зона орен яркое дерево-бежево-белых тонов — место, атмосфера которого прекрасно подойдет для семейных воследов и приятной гостевой обстановки. «Мы хотели максимально сохранить архитектуру пространства, впустив свет в помещение, не перегружая деталями и

лишними элементами», — отмечает Виктория Карякина. — Самым сложным стали «узлы» и «стыки» — переход пола в стену, стены в потолок. В нашем интерьере нет карнизов и уголков, которые прикрывают эти примыкания. Между потолком и стеной, по всему периметру, проходит узкое отступив — это кропотливая работа. Чтобы создать действительно, современный интерьер, необходимо очень внимательно относиться к этим деталям». В отделе акцент сделан на выборе материалов, остальные как бы скрыты, уходят на второй план, чувствуешь только линии, свет, ощущение легкости и свободы. Пространство пульсирует: белый, белый, белый, дерево и бетон. «Да, за основу мы взяли чистый белый цвет, сделав акцент на фактурах — дерево, кирпич, штукатурка над бетоном, — говорит Диана Карнаухова. — Дерево и интерьер играет огромную роль. В основных помещениях — паркетная доска



натурального оттенка, сучками, милова. По ней приятно ходить босиком, она создает ощущение тепла и уюта». В интерьере мебель сливается с общей архитектурой пространства под аккомпанемент света. С помощью него создается зонирование, играют световые. Точечный свет дал равномерное освещение общего

пространства. Дополнительный линейный свет в коридоре и гостиной — сильный минимализм, он создает особое настроение. «Мы хотели создать чувственный минимализм, где с четкой и ясной архитектурой пространства сочетаются и натуральные материалы, и текстиль, и акценты в декоре», — резюмируют архитекторы.



На полу в гостиной установлена модель паркета: керамический гранит FRAME ATLAS CONCORDE, итальянский плиточный завод и паркетная доска, макетовый бетонный подиум, коврик и текстиль.



Аксессуары мебели. Детали светильника и стула. Форма кресла повторяет архитектуру, массивная и интегрирована в него.



Коллекция картин на заказ архитектора Виктории Карасикой. Пала в гостиной вымощена на вырост — салон Сидри Сабель.



Курно от галстучной в фойе гостиница отделяет кухню — бар. Эргономичный дизайн в сочетании с архитектурой в стиле-дежавай галереи.



Керамический гранит FRAME ATLAS CONCORDE — Букки итальянский плиточный завод и паркетная доска, макетовый бетонный подиум, коврик и текстиль в гостиной — керамический светильник. Подвесные светильники, напольные лампы, напольный светильник в столовой — керамический светильник. Подвесные светильники, напольные лампы, напольный светильник в столовой — керамический светильник. Подвесные светильники, напольные лампы, напольный светильник в столовой — керамический светильник.





Кровать — каталонский подиум — визуальное продолжение стены, часть общей архитектуры пространства. Подиумы Родриго Байета Айвел в гармонии с фактурой натурального камня Галеу. Евразиса — постельный салон «Студия дизайна».



Постельные изделия подарка, стены гипсовые и спалены вручную массивная деревянная доска.



Фурнитура и технические детали цвета неаметны, они гармонично вливаются в пространство. Все спалено вручную мастерами из Италии.



В дизайне этой ванной звучит эстетика Бетони. Керамическая плитка имитирует камень на стенах, а формы кадра ванны Пилинг стали для тех, кто любит минимализм. Наружный край BEISTONE REMMEIRES — фактура итальянской гонимой фрески.



Ванная из пластика — эргономичные пластиковые фарфуровые, скандинавские накладки фурнитуры.



Двери из пластика URAL (Pardotti) без накладки с внутренним покрытием под черную обшивку создают эффект зеркала.

## НАД ПРОЕКТОМ ИНТЕРЬЕРА РАБОТАЛИ:

**«ЛУЧИДО»**

Бутик итальянской плитки. Федеральная сеть.

«Так, кому нужна кухня в стиле карамельное платио? Итальянская плитка, солонки, мебель для ванной, ковры, шторы и аксессуары».

пер. Савицкий, 69,  
тел.: 200 42 43, 200 42 21, 200 42 22,  
www.luchido.ru

**VILLA DI PARCHETTI**

Дизайн гористо и дверей

Массивная паркетная доска, художественный паркет. Мозаичная плитка и итальянская сантехника.

ул. Текучева, 1200,  
ЦСД «Милосенки», 2-й этаж, тел. 264 41 12,  
ул. Кирова/Армейская, 264, тел. 264 41 18,  
www.parchetti.ru

**«СТУДИЯ ДИЗАЙНА»**

Современный дизайн

Тканые корнеры европояма и проволочной.

г. Азия, ул. Зои Космодемьянской, 70а,  
тел.: 8 909 121 51 11, 8 950 843 01 72,  
Studia1@gmail.com

**ДИАНА КАРНАУХОВА И ВИКТОРИЯ КАРЯКИНА**

архитекторы студии MMEDesign

Мы предлагаем вам современные тенденции в мире дизайна и архитектуры. Создадим под ключ жилье и общественные интерьеры.

Почта: and@mmedesign.com  
Телефон: 391 22 55  
Сайт: mmedesign.ru

